

BURMISTRZ BOBOLICE
UL. RATUSZOWA 1
76-020 BOBOLICE

ZARZĄDZENIE NR 14/2022
BURMISTRZA BOBOLICE
z dnia 31 stycznia 2022 r.

w sprawie określenia terminów postępowania rekrutacyjnego i postępowania uzupełniającego na rok szkolny 2022/2023 do publicznego przedszkola, oddziałów przedszkolnych w publicznych szkołach podstawowych oraz do klas I publicznych szkół podstawowych w placówkach prowadzonych przez Gminę Bobolice

Na podstawie art.154 ust. 1 pkt. 1 i ust. 3 w związku z art. 29 ust. 2 pkt. 2 ustawy z dnia 14 grudnia 2016 r. - Prawo oświatowe (t.j.: Dz. U. z 2021 r., poz. 1082 z późn. zm.) **zarządzam, co następuje:**


§ 1. Określa się terminy przeprowadzenia postępowania rekrutacyjnego i postępowania uzupełniającego na rok szkolny 2022/2023 do **publicznego przedszkola i oddziałów przedszkolnych** w publicznych szkołach podstawowych w placówkach dla których organem prowadzącym jest Gmina Bobolice w *załączniku nr 1* do niniejszego zarządzenia.

§ 2. Określa się terminy przeprowadzenia postępowania rekrutacyjnego i postępowania uzupełniającego na rok szkolny 2022/2023 do **klas I w publicznych szkołach podstawowych** w placówkach prowadzonych przez Gminę Bobolice w *załączniku nr 2* do niniejszego zarządzenia.

§ 3. Podaje się do publicznej wiadomości kryteria brane pod uwagę w postępowaniu rekrutacyjnym i postępowaniu uzupełniającym, przyjęcie dziecka do przedszkola i oddziałów przedszkolnych w szkołach podstawowych oraz klas pierwszych w szkołach podstawowych prowadzonych przez Gminę Bobolice na rok 2022/2023, zgodnie z *załącznikiem nr 3* do niniejszego zarządzenia.

§ 4. Wykonanie zarządzenia powierza się dyrektorowi przedszkola i dyrektorom szkół podstawowych, dla którego organem prowadzącym jest Gmina Bobolice. Jednocześnie zobowiązuje się dyrektora przedszkola i dyrektorów szkół podstawowych do przeprowadzenia rekrutacji zgodnie z terminami określonymi w załącznikach do niniejszego zarządzenia.

§ 5. Zarządzenie wchodzi w życie z dniem podjęcia.


Mieczysława Brzoza
Burmistrz Bobolic



**Harmonogram czynności w postępowaniu rekrutacyjnym i uzupełniającym
do publicznego przedszkola i oddziałów przedszkolnych
w publicznych szkołach podstawowych prowadzonych przez Gminę Bobolice
na rok szkolny 2022/2023**

Lp.	Rodzaj czynności	Terminy w postępowaniu rekrutacyjnym	Terminy w postępowaniu uzupełniającym
1.	Przyjmowanie deklaracji składanych przez rodziców dzieci kontynuujących edukację przedszkolną w danym przedszkolu lub oddziale przedszkolnym	od 21.02.2022 r. do 04.03.2022 r. do godz. 15:00	-
2.	Przyjmowanie wniosków o przyjęcie do przedszkola lub oddziału przedszkolnego wraz z dokumentami potwierdzającymi spełnienie przez kandydata warunków lub kryteriów branych pod uwagę w postępowaniu rekrutacyjnym	od 10.03.2022 r. do 04.04.2022 r. do godz. 15:00	od 14.06.2022 r. do 24.06.2022 r. do godz. 15:00
3.	Posiedzenie Komisji Rekrutacyjnej - weryfikacja wniosków, dokumentów i oświadczeń potwierdzających spełnienie przez kandydata warunków lub kryteriów branych pod uwagę w postępowaniu rekrutacyjnym	do 22.04.2022 r. do godz. 15:00	do 07.07.2022 r. do godz. 15:00
4.	Podanie do publicznej wiadomości przez Komisję Rekrutacyjną listy kandydatów zakwalifikowanych i niezakwalifikowanych	25.04.2022 r. do godz. 15:00	11.07.2022 r. do godz. 15:00
5.	Potwierdzenie przez rodziców kandydata woli przyjęcia do przedszkola lub oddziału przedszkolnego w postaci pisemnego oświadczenia	do 10.05.2022 r. do godz. 15:00	do 22.07.2022 r. do godz. 15:00
6.	Podanie do publicznej wiadomości przez Komisję Rekrutacyjną listy kandydatów przyjętych i nieprzyjętych do przedszkola lub oddziału przedszkolnego	16.05.2022 r. do godz. 15:00	26.07.2022 r. do godz. 15:00

BURMISTRZ

mgr Mieczysława Przoza

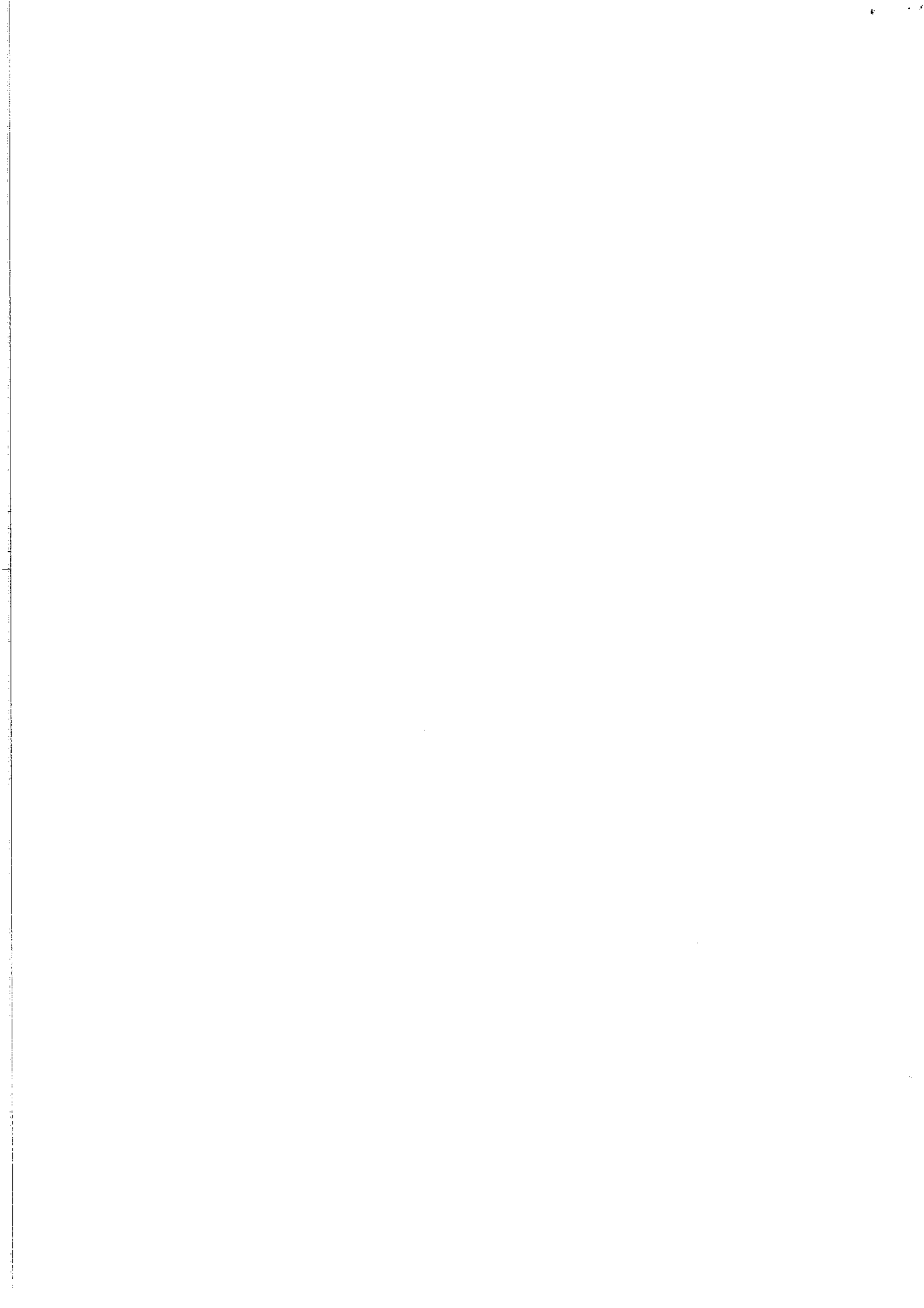


**Harmonogram czynności w postępowaniu rekrutacyjnym i uzupełniającym
do klas I w publicznych szkołach podstawowych prowadzonych przez Gminę Bobolice
na rok szkolny 2022/2023**

Lp.	Rodzaj czynności	Terminy w postępowaniu rekrutacyjnym	Terminy w postępowaniu uzupełniającym
1.	Przyjmowanie wniosków o przyjęcie do klasy I wraz z dokumentami potwierdzającymi spełnienie przez kandydata warunków lub kryteriów branych pod uwagę w postępowaniu rekrutacyjnym	od 10.03.2022 r. do 04.04.2022 r. do godz. 15:00	od 14.06.2022 r. do 24.06.2022 r. do godz. 15:00
2.	Posiedzenie Komisji Rekrutacyjnej – weryfikacja wniosków, dokumentów i oświadczeń rodziców	do 22.04.2022 r. do godz. 15:00	do 07.07.2022 r. do godz. 15:00
3.	Podanie do publicznej wiadomości przez Komisję Rekrutacyjną listy kandydatów zakwalifikowanych i niezakwalifikowanych	25.04.2022 r. do godz. 15:00	11.07.2022 r. do godz. 15:00
4.	Potwierdzenie przez rodzica kandydata woli przyjęcia w postaci pisemnego oświadczenia	do 10.05.2022 r. do godz. 15:00	do 22.07.2022 r. do godz. 15:00
5.	Podanie do publicznej wiadomości przez Komisję Rekrutacyjną listy kandydatów przyjętych i nieprzyjętych	16.05.2022 r. do godz. 15:00	26.07.2022 r. do godz. 15:00

BURMISTRZ

mgr Mieczysława Bizoza




BURMISTRZ BOBOLICE
UL. NATUSZOWA 1
76-020 BOBOLICE

Załącznik Nr 3
do Zarządzenia Nr 14/2022
Burmistrza Bobolic z dn. 31 stycznia 2022 r.

**Informacje na temat rekrutacji do przedszkola i oddziałów przedszkolnych
w publicznych szkołach podstawowych oraz klas I w szkołach podstawowych
prowadzonych przez Gminę Bobolice na rok szkolny 2022/2023**

I. Informacje ogólne:

1. W rekrutacji **do przedszkola** udział biorą dzieci urodzone w **latach: 2016, 2017, 2018 i 2019**, natomiast do **oddziałów przedszkolnych** zlokalizowanych w szkołach podstawowych dzieci urodzone w **2016 r.**
2. Gmina Bobolice jest organem prowadzącym oddziały przedszkolne w Przedszkolu w Bobolicach oraz w szkołach podstawowych w Dargini, Kłaninie i Drzewianach.
3. Prowadzenie przedszkoli i oddziałów wychowania przedszkolnego w szkołach podstawowych jest zadaniem Gminy, dlatego oferta edukacyjna jest adresowana przede wszystkim do mieszkańców z Gminy Bobolice. W miarę wolnych miejsc, po ogłoszeniu wyników rekrutacji, jest możliwość przyjęcia do oddziału przedszkolnego dzieci spoza terenu Gminy.
4. Godziny pracy przedszkola i oddziałów przedszkolnych w szkołach podstawowych dostosowane są do potrzeb środowiska lokalnego i możliwości organizacyjnych placówki i mogą ulegać zmianie.
5. Dzieci sześciolatnie (urodzone w 2016 r.) **obowiązane są odbyć roczne przygotowanie przedszkolne** w oddziale przedszkolnym zorganizowanym w przedszkolu lub szkole podstawowej. Obowiązek ten rozpoczyna się z początkiem roku szkolnego w roku kalendarzowym, w którym dziecko kończy 6 lat.
6. Dzieci siedmioletnie (ur. 2015 r.) z obwodu szkoły przyjmowane są do klasy pierwszej z urzędu. Na pierwszym etapie postępowania rekrutacyjnego przyjmuje się dzieci z urzędu bez stosowania kryteriów i punktów rekrutacyjnych.
7. Listy dzieci przyjętych i nieprzyjętych wywieszane są w placówkach uczestniczących w rekrutacji.
8. Tryb odwoławczy od wyników rekrutacji: w terminie 7 dni od dnia podania do publicznej wiadomości listy kandydatów przyjętych i nieprzyjętych, rodzice kandydata mogą wystąpić do komisji rekrutacyjnej z wnioskiem o sporządzenie uzasadnienia odmowy przyjęcia kandydata do danej placówki. Komisja w terminie 5 dni od dnia złożenia wniosku podaje przyczyny odmowy oraz liczbę punktów jaka kandydat otrzymał. Rodzice w terminie 7 dni od otrzymania uzasadnienia mogą złożyć odwołanie od rozstrzygnięcia Komisji do dyrektora placówki. Dyrektor rozpatruje odwołanie w terminie 7 dni od daty jego złożenia.

BURMISTRZ

mgr Mieczysława Brzoza

II. Kryteria rekrutacji.

1. W postępowaniu rekrutacyjnym i postępowaniu uzupełniającym na rok szkolny 2022/2023 obowiązują:

a) Na I etapie postępowania rekrutacyjnego tzw. kryteria ustawowe - kryteria określone w art. 131 ust. 2 ustawy z dnia 14 grudnia 2016 r. – Prawo oświatowe, zwanych dalej ustawą (t.j.: Dz. U. z 2021 r., poz. 1082 z późn. zm.). Dokumenty potwierdzające spełnianie kryteriów określone są w art. 150 ust. 2 pkt. 1 ustawy – Prawo oświatowe, tj.:

KRYTERIA USTAWOWE – art. 131 ust. 2 ustawy – Prawo oświatowe		
1.	Wielodzietność rodziny kandydata (art. 4 pkt. 42 ustawy)	Zgodnie z art. 131 ust. 3 ustawy Prawo oświatowe, kryteria ustawowe mają jednakową wartość. Na potrzeby rekrutacji każdemu z tych kryteriów nadano wartość 10 pkt
2.	Niepełnosprawność kandydata	
3.	Niepełnosprawność jednego z rodziców kandydata	
4.	Niepełnosprawność obojga rodziców kandydata	
5.	Niepełnosprawność rodzeństwa kandydata	
6.	Samotne wychowywanie kandydata w rodzinie (art. 4 pkt. 43 ustawy)	
7.	Objęcie kandydata pieczęcią zastępczą	

b) W przypadku równorzędnych wyników uzyskanych na pierwszym etapie postępowania rekrutacyjnego lub jeżeli po zakończeniu tego etapu przedszkole nadal dysponuje wolnymi miejscami **na II etapie edukacji** – tzw. kryteria lokalne - kryteria oraz dokumenty niezbędne do potwierdzenia tych kryteriów, określone są w uchwale Nr XXIII/211/17 Rady Miejskiej w Bobolicach z dnia 31 stycznia 2017r. w sprawie określenia kryteriów rekrutacji do przedszkola i oddziałów przedszkolnych w szkołach podstawowych oraz szkół podstawowych prowadzonych przez Gminę Bobolice, które będą brane pod uwagę na drugim etapie postępowania rekrutacyjnego oraz określenia liczby punktów za każde z tych kryteriów i dokumentów niezbędnych do ich potwierdzenia.

2. W przypadku liczby kandydatów większej niż liczba wolnych miejsc, w pierwszej kolejności brane są pod uwagę kryteria ustawowe (I etap rekrutacji), a następnie kryteria tzw. lokalne (II etap edukacji).
3. Spełnienie kryteriów należy potwierdzić dołączając do formularza określone w ustawie (I etap rekrutacji) bądź uchwale (II etap) dokumenty. W przypadku nieprzedłożenia dokumentów potwierdzających spełnianie kryteriów, komisja rekrutacyjna rozpatrując wnioski, nie uwzględni danego kryterium.

BURMISTRZ

mgr Mieczysława Brzoza